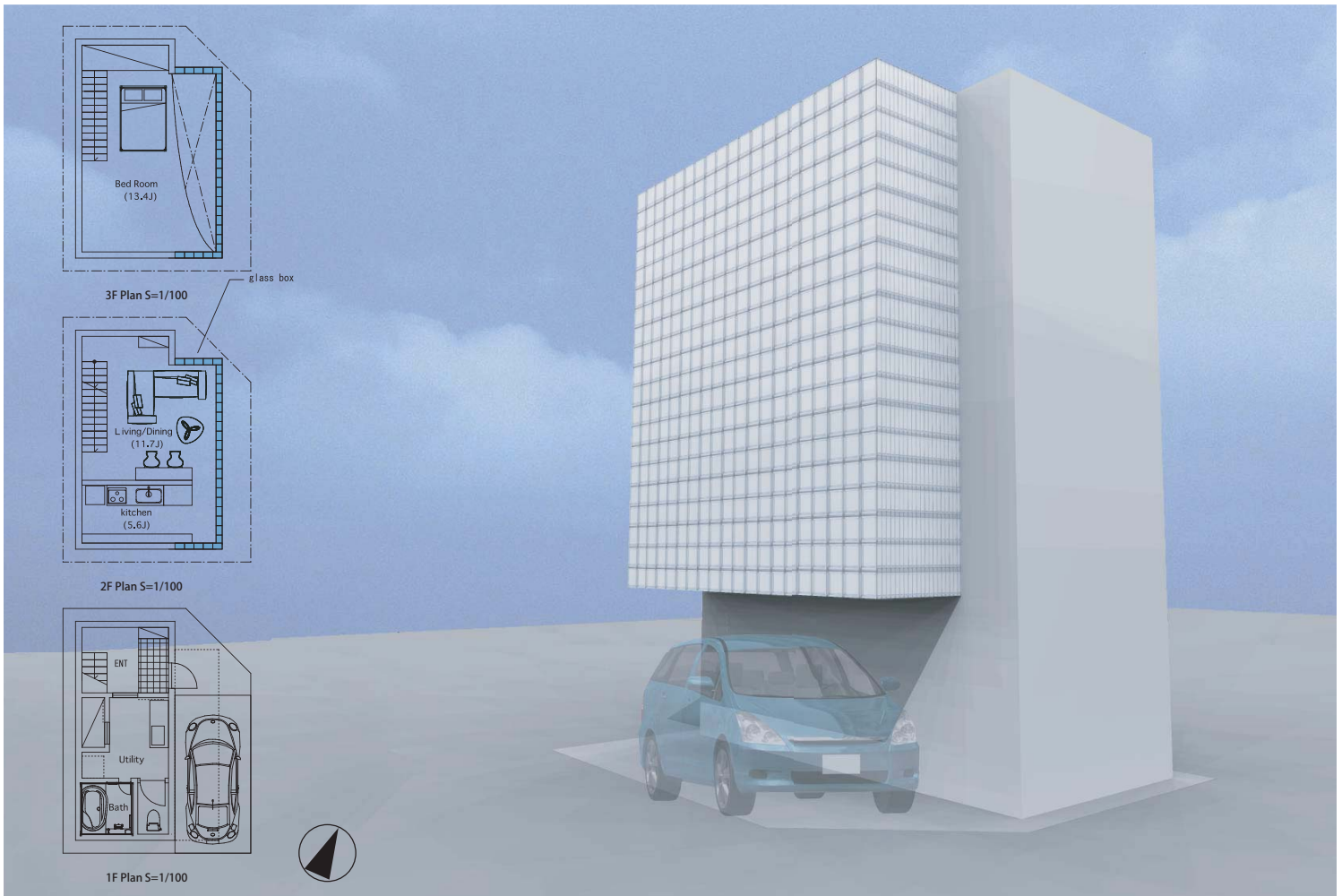
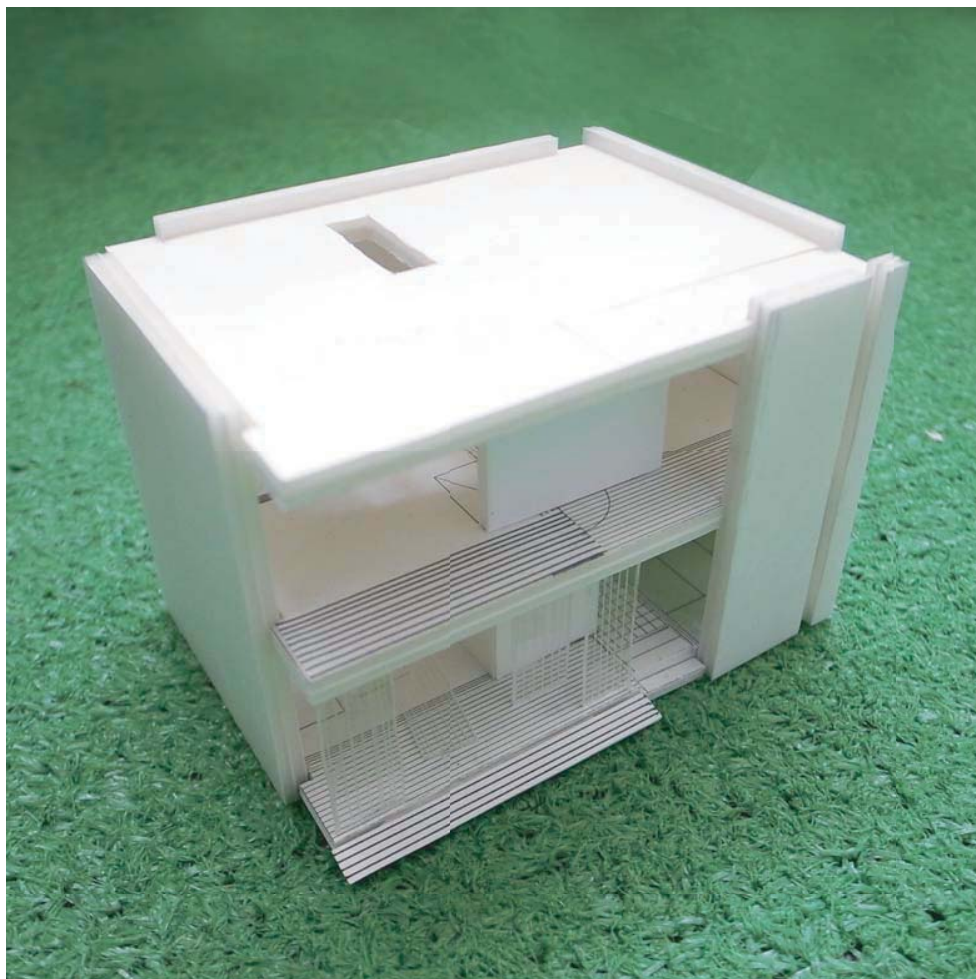


■ 当社一級建築士スタッフによるプレゼンテーション作成サービス ※内容により有償となる場合があります。



STORE MUU design studio

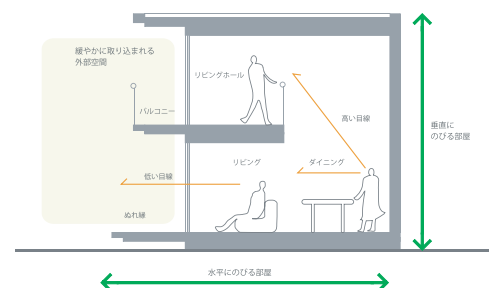


■「奥行きのあるぬれ縁・バルコニー」・「深い軒」が、商店街の雰囲気を取り込み住空間をつくります

1階リビング前に設けられた「奥行きのあるぬれ縁」・「深い軒」と2階にある「バルコニー」は、商店街との距離を持ちつつ、住空間にその雰囲気と自然光や風を緩やかに取り込みます。

ぬれ縁とリビングは、ソファ等による「低い視線」の生活を想定した連続する天井高さとし、ダイニングは、椅子や立つこと等「高い視線」の生活を想定し吹抜けによる高い天井として、リビングダイニングに強弱のある雰囲気をつくっています。

また、階段上がった2階にある廊下状の通路は将来対応を考慮し、通路幅を大きく取り、2階の小さなリビングとして1階から連続させています。1階リビングの上部にある居室についても、リビングや寝室等のフレキシビリティのあるスペースとしました。



STORE MUU design studio

